

VERBETEREN VAN BREDE WELVAART IN DE PROVINCIE GRONINGEN

TUSSENEVALUATIE LEEFBAARHEIDSPROGRAMMA 2020-2023

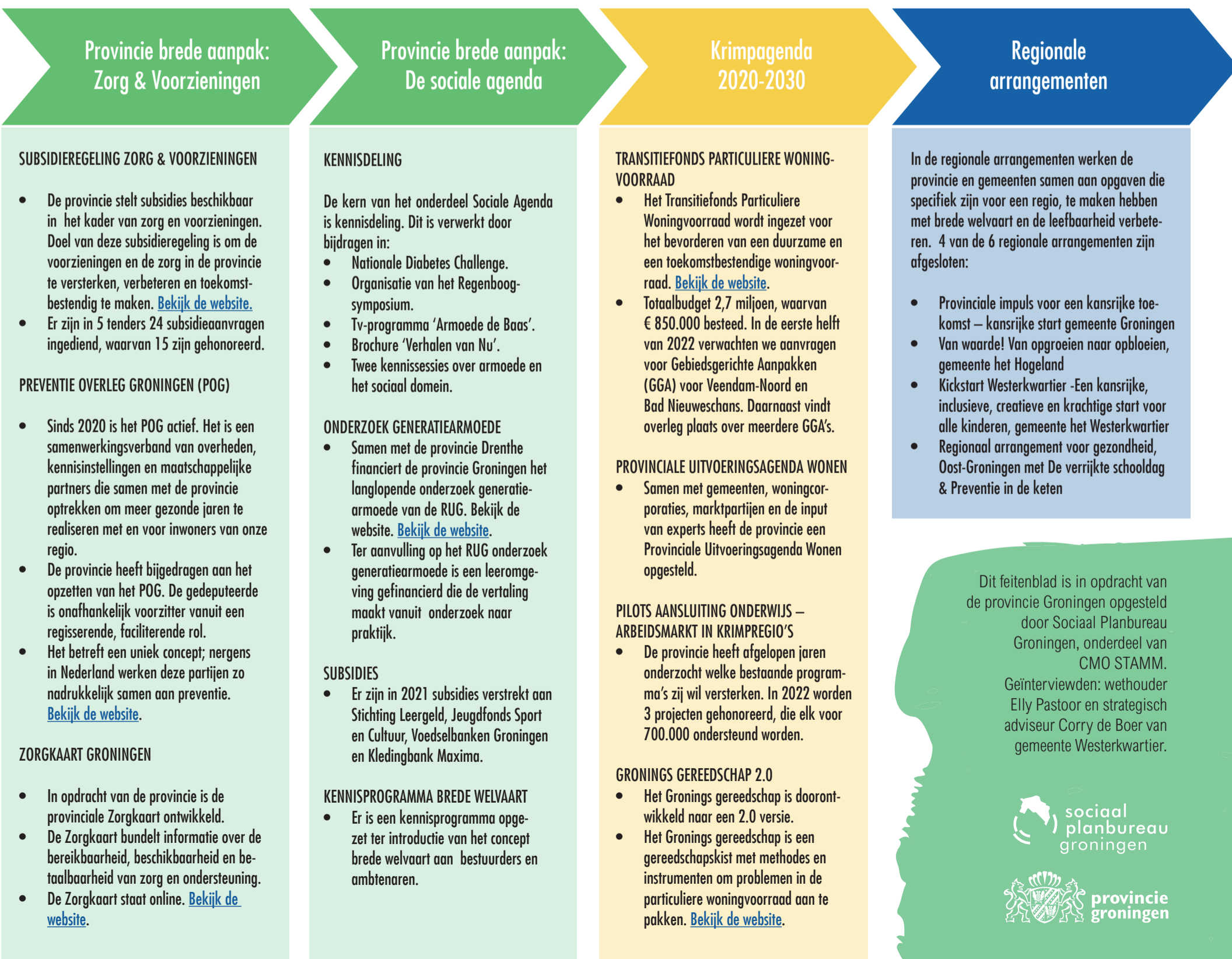
PROGRAMMALIJNEN UITVOERINGSPROGRAMMA LEEFBAARHEID



Rol provincie Groningen

De principes van brede welvaart worden in toenemende mate omarmd als richtinggevend voor toekomstbestendig beleid. Zo ook in Groningen. De maatschappelijke uitdagingen in de provincie Groningen overstijgen veelal gemeentegrenzen. Dit vraagt om samenwerking tussen overheden, maatschappelijke organisaties, bedrijven en inwoners. De rol van de provincie verschilt per thema, tijdsfase en per samenwerkingspartner. Dit varieert van agenderend, informierend, ondersteunend tot versterkend, verbindend en lobbyend.

TUSSENTIJDSE RESULTATEN



Dit feitenblad is in opdracht van de provincie Groningen opgesteld door Sociaal Planbureau Groningen, onderdeel van CMO STAMM.

Geïnterviewden: wethouder Ely Pastoor en strategisch adviseur Corry de Boer van gemeente Westerkwartier.



UITGELICHT: REGIONAAL ARRANGEMENT 'KICKSTART WESTERKWARTIER'

PROVINCIALE IMPULS VOOR EEN KICKSTART

16 MAART 2022

Dit feitenblad is onderdeel van de tussentijdse evaluatie van het Leefbaarheidsprogramma 2020-2023, waarbij aandacht voor zowel de maatschappelijke opgaven en beoogde effecten als voor het proces. In dit kader wordt het Regionaal Arrangement Westerkwartier uitgelicht.



WAT IS KICKSTART WESTERKWARTIER?

een **Kansrijke, Inclusieve, Creatieve en Krachtige** start voor alle kinderen in het Westerkwartier.

Aanleiding: In het Westerkwartier is sprake van een groeiende kloof tussen arm en rijk. Verschillen in opleidingsniveau nemen toe en de kansenongelijkheid groeit. Er is veel verborgen armoede.

Doel: Verbetering van de brede welvaart voor de volgende generatie door de ontwikkelkansen van jongeren te vergroten.

"ELK KIND EEN KANSRIJKE START, DAAR GAAN WE VOOR." (Elly Pastoor)

Aanpak: samenhangende aanpak gericht op passende of verbeterde voorzieningen op het gebied van: (voor- en na) schoolse activiteiten, sport, voeding, gezondheid en ontspanning; goede ondersteuning in de vorm van minimabeleid en schuldenaanpak, onderwijs, lichamelijke en geestelijke gezondheid en sociaal culturele ontwikkeling. In samenwerking met scholen, maatschappelijke organisaties en verenigingen.

Start: 5 juli 2021

WAT IS DE MEERWAARDE VAN HET REGIONAAL ARRANGEMENT?

"MET DE FINANCIËLE IMPULS VAN DE PROVINCIE VAN 1 MILJOEN EURO IS HET VOOR DE GEMEENTE MOGELIJK OM ALLE VERSCHILLENDE ACTIVITEITEN VOOR KINDEREN IN WESTERKWARTIER TE VERSTERKEN, VERBREDEN, VERBINDEN EN TE VERSNELLEN."

Meerwaarde creëren door:

- Nieuwe vorm van samenwerking.

"VORMVRIJ WERKEN IS VERNIEUWEND"

- Extra financiering.



"HET REGIONAAL ARRANGEMENT SLUIT AAN BIJ WAT WE AL DOEN EN BIJ DE BEHOEFTE OM DAT NOG MEER BIJ ELKAAR TE BRENGEN. EN DAN IS DAT GELD WEL HEEL ERG HELPEND."

(Elly Pastoor, Wethouder gemeente Westerkwartier)

- Samen optrekken leefbaarheidsprogramma's.
- Echt integraal werken.

"BREDE WELVAART IS WAT ONS IN DEZE PROVINCIE ALLEN, ONGEACHT DE COULEUR LOCALE VAN ELKE GEMEENTE AANGAAT. WIJ HEBBEN ER VEEL BELANG BIJ OM DIT SAMEN ALS GEMEENTEN TE DOEN ÉN IN SAMENHANG MET HET PROVINCIALE BELEID."

WAT ZIJN DE RESULTATEN?

- Toenemende interne samenwerking en meer contact tussen verschillende afdelingen. Initiatieven worden met elkaar verbonden: JOGG, lokaal sportakkoord, voedselakkoord en preventieakkoord.



"DIT REGIONAAL ARRANGEMENT BIEDT DE GELEGENHEID OM ECHT TE GAAN SAMENWERKEN EN VERBINDEN."

(Corry de Boer, Strategisch adviseur gemeente Westerkwartier)

- Groeiend draagvlak voor integrale benadering voor collectieve preventie. Verschillende beleidsdomeinen slaan de handen in elkaar (zoals bij Health in all policies).

"VOOR DE INWONERS IS HET HEEL BELANGRIJK DAT DE AANPAK BIJ ELKAAR KOMT EN DAT HET NIET LOS VAN ELKAAR WORDT AANGEVLOGEN."

- Meer contact tussen de gemeente en de provincie.
- De monitoringsaanpak is in ontwikkeling, waarbij met name ingezoomd zal worden op de directe effecten van activiteiten (bereik, bekendheid, waardering). Effecten zullen nog niet direct op korte termijn zichtbaar zijn.



WAT HEBBEN WE GELEERD?

- Houd rekening met de verschillen in beleidscycli tussen gemeente en provincie.
- Wees bewust van het langlopende en integrale karakter van de regionale arrangementen en hoe (en of) dit past binnen de bestaande beleidscycli.
- Wees bewust van de nieuwe vorm en nieuwe samenwerkingsrelatie.
- Bepaal hoe om te gaan met het vormvrije en brede, bijna afwezige kader.

"HET MOOIE IS JUUST DAT HET KADER HEEL BREED IS. HET NADEEL IS DAT HET DAARMEE LASTIG IS OM VANAF HET BEGIN MET ELKAAR AAN TE VOELEN WELKE KANT WE OP WILLEN. ZO'N PROCES DUURT DAN LANGER."

- Ga vanaf het begin nog meer met elkaar in gesprek over de mogelijkheden.

"GA SAMEN 'KNUTSELEN'. WAT KAN ER? HOE ZIEN JULLIE HET VANUIT DE PROVINCIE VOOR JE EN WAAR HEBBEN WIJ ALS GEMEENTE BEHOEFTE AAN?"

"GA DOOR OP DE INGESLAGEN WEG!"